

## DOCENTE

Romolo Di Francesco

## DESTINATARI DEL CORSO

Geologi, Ingegneri, Architetti

## SEDE DEL CORSO

Sala Convegni – PARCO PAGLIA HOTEL

Chieti Scalo – Via Erasmo Piaggio

Il corso costituisce un'estensione e approfondimento di argomenti introdotti con il precedente *“Introduzione alla Meccanica dei Terreni e alla Geotecnica ai sensi delle nuove NTC 14.01.2008”*.

Il corso è strutturato in 3 moduli di 4 ore ciascuno.

Il primo modulo è propedeutico ai successivi.

**MODULO 1 – ELEMENTI INTRODUTTIVI (20 GENNAIO 2012)**

**MODULO 2 – FONDAZIONI SUPERFICIALI (27 GENNAIO 2012)**

**MODULO 3 – FONDAZIONI SU PALI (3 FEBBRAIO 2012)**

Ogni lezione è corredata da esempi pratici e da esercizi da svolgere insieme ai partecipanti, con lo scopo di rendere immediata la percezione degli elementi introdotti. I campi contrassegnati da asterisco richiedono l'ausilio del computer.

Ai corsisti saranno forniti i file pdf delle lezioni e fogli di calcolo elettronici.

Il corso avrà una durata complessiva di 12 ore

È stata inoltrata richiesta per un totale di 12 crediti formativi alla Commissione Nazionale APC

\*\*\*

Informazioni e Iscrizioni

segreteria@geologiabruzzo.it      Tel/Fax 085 6921317

[www.geologiabruzzo.it](http://www.geologiabruzzo.it)



**ORDINE DEI GEOLOGI REGIONE ABRUZZO**

## **Corso Avanzato di GEOTECNICA DELLE FONDAZIONI Verifiche agli SLU e SLE delle fondazioni superficiali e profonde**

Hotel Parco Paglia – Chieti Scalo

20 - 27 Gennaio e 3 Febbraio 2012

Ore 15.00 -19.00

## PROGRAMMA

### VENERDÌ 20 GENNAIO - ELEMENTI INTRODUTTIVI

ORE 14.30: REGISTRAZIONE DEI PARTECIPANTI

ORE 15.00: Introduzione al corso

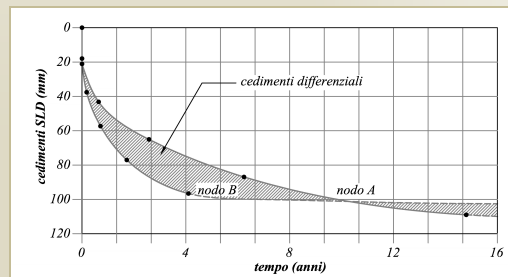
Il DM 14.01.2008

Valori caratteristici dei parametri geotecnici

Richiami di analisi matriciale

Stato tensionale geostatico\*

ORE 19.00: CHIUSURA I GIORNATA



### VENERDÌ 27 GENNAIO - FONDAZIONI SUPERFICIALI

ORE 14.30: REGISTRAZIONE DEI PARTECIPANTI

ORE 15.00: Fondazioni superficiali agli SLU\*

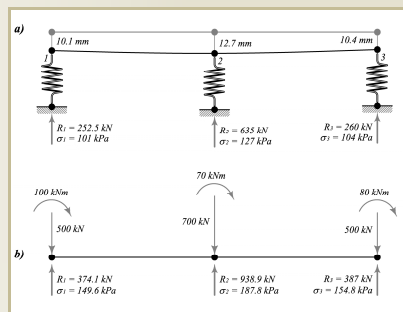
Fondazioni superficiali agli SLE\*

Problematiche connesse con il modello di Winkler

Modellazione ad elementi finiti delle travi di fondazione su

suolo alla Winkler\*

ORE 19.00: CHIUSURA II GIORNATA



### VENERDÌ 3 FEBBRAIO - FONDAZIONI PROFONDE

ORE 14.30: REGISTRAZIONE DEI PARTECIPANTI

ORE 15.00: SLU per carichi assiali in condizioni non drenate\*

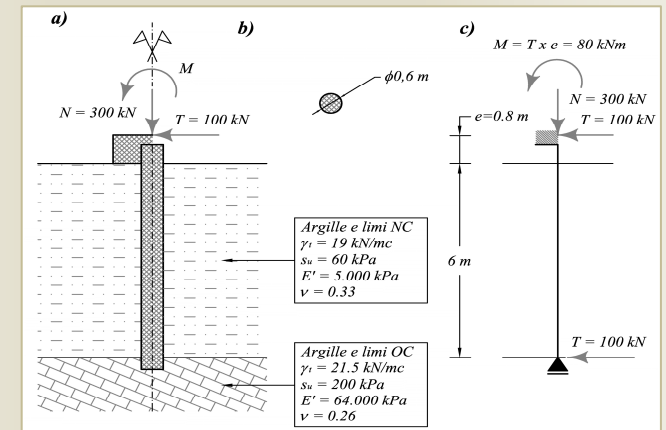
SLU per carichi assiali in condizioni drenate

SLU per carichi trasversali

SLE per carichi assiali e trasversali\*

Comportamento dei gruppi di pali

ORE 19.00: CHIUSURA III GIORNATA



### INFORMAZIONI, ISCRIZIONI E COSTI

Le iscrizioni dovranno pervenire entro il 16.01.2012 presso la Segreteria dell'Ordine dei Geologi, a mezzo fax o e-mail utilizzando l'apposito modulo.

Tel/Fax : 085 6921317 - [segreteria@geologiabruzzo.it](mailto:segreteria@geologiabruzzo.it)

Il costo del corso è di € 145,20 (€ 120,00 + IVA)

Per lo svolgimento del corso si consiglia di dotarsi di proprio computer portatile e calcolatrice scientifica.